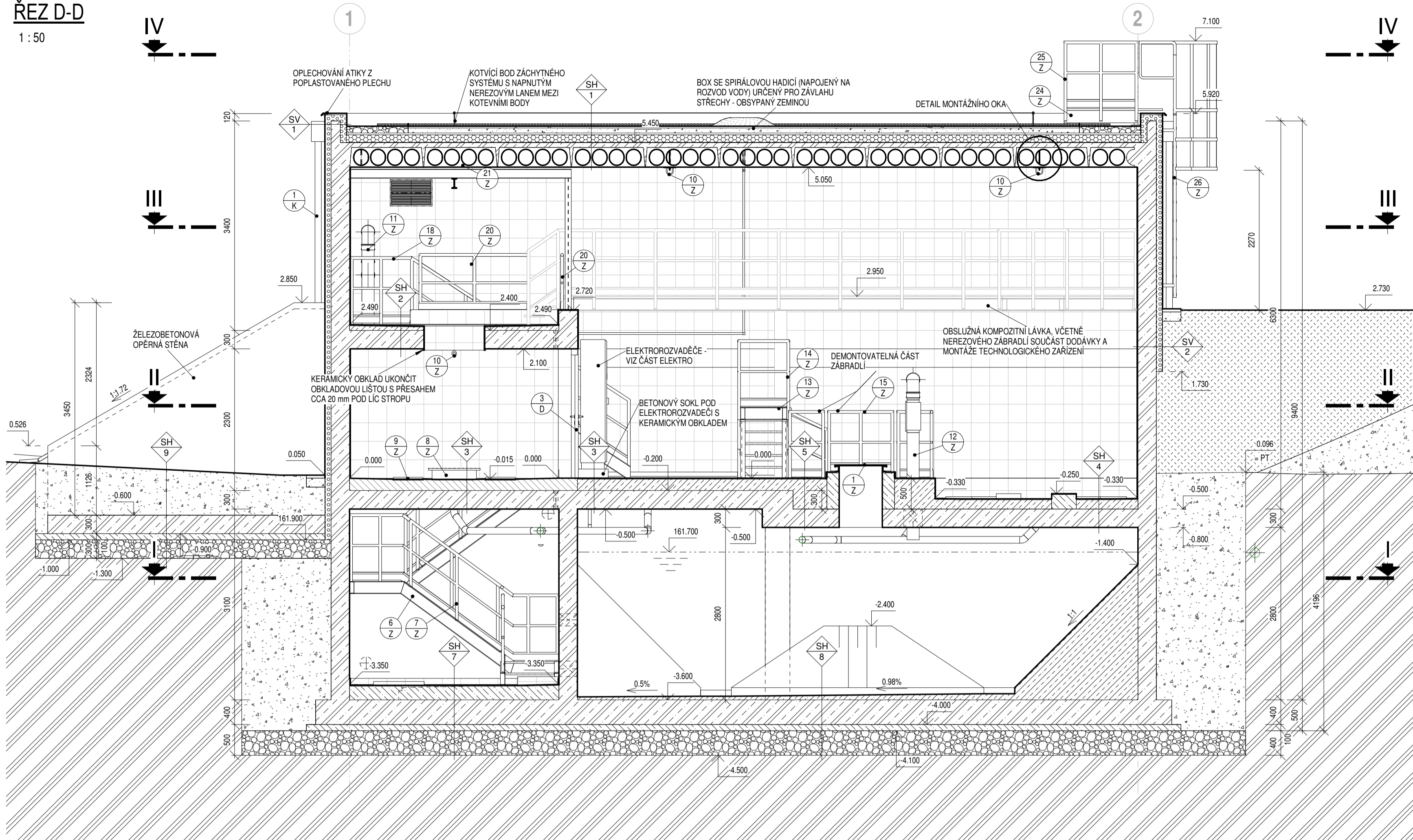
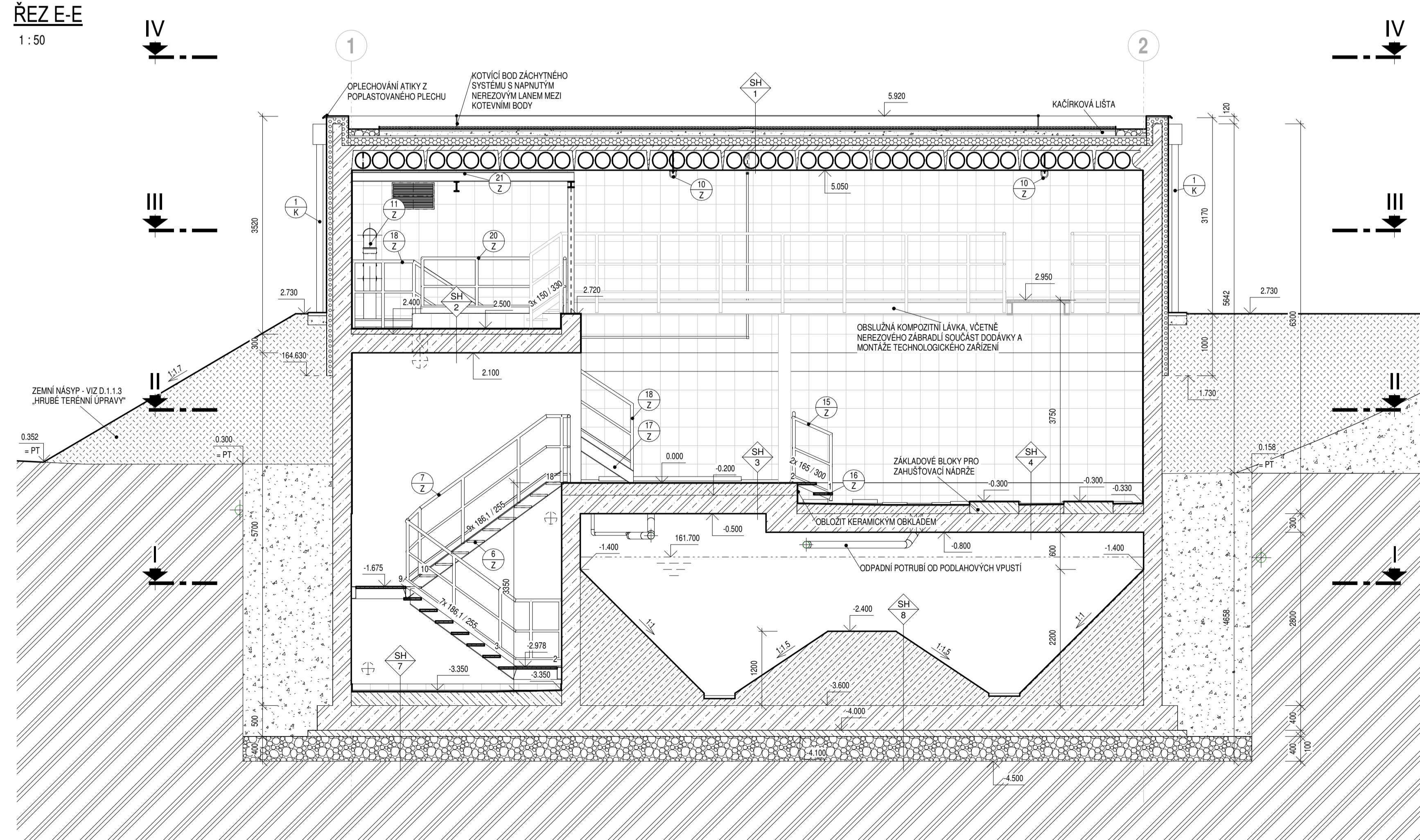


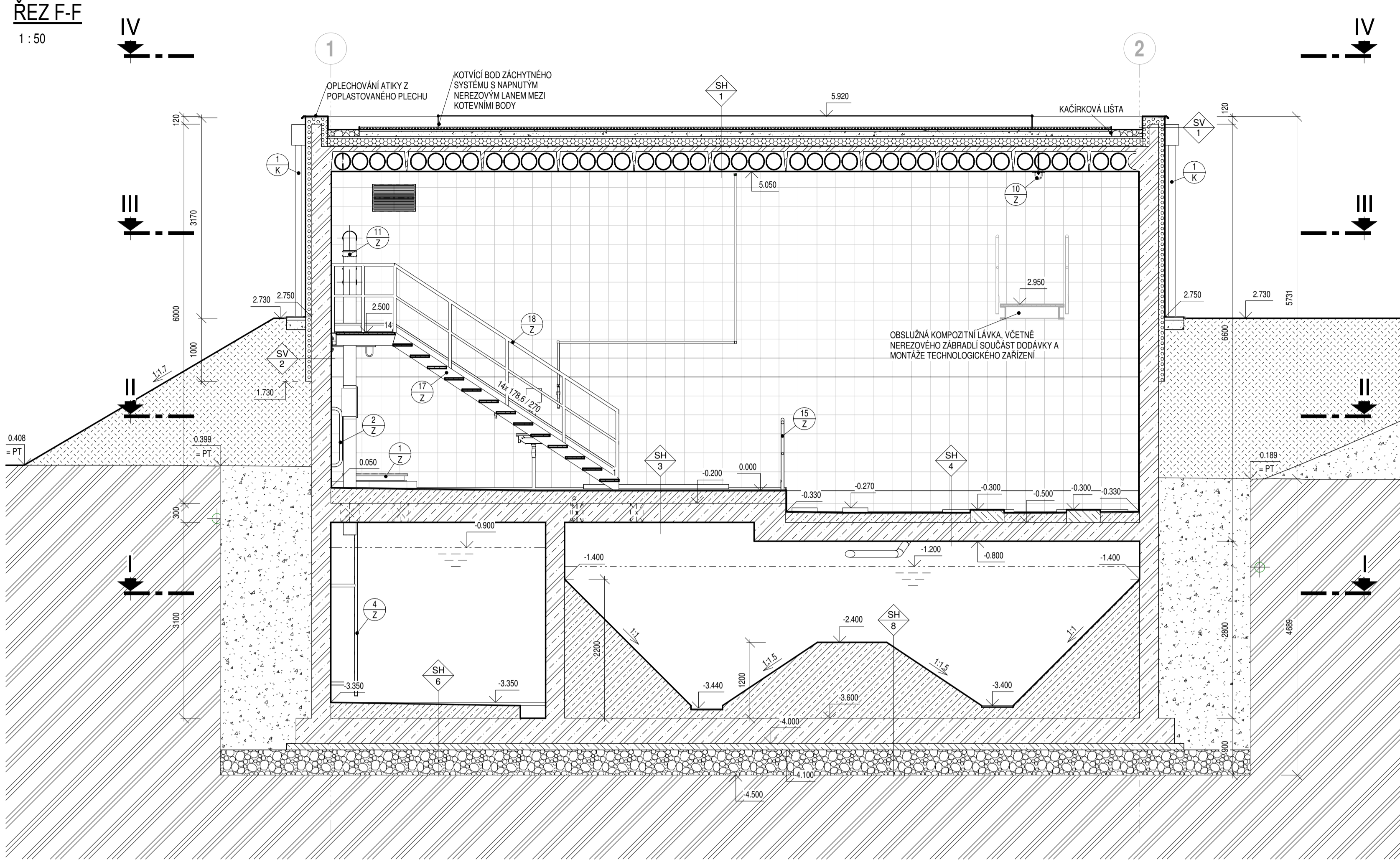
ŘEZ D-D  
1 : 50



ŘEZ E-E  
1 : 50



ŘEZ F-F  
1 : 50




LEGENDA MATERIÁLŮ

- ŽELEZOBETON
- PODKLADNÍ BETON, BETONOVÁ MAZANINA
- SPÁDOVÝ BETON
- DESKY Z EXPANDOVANÉHO POLYSTYRENU
- DESKY Z EXTRUDOVANÉHO POLYSTYRENU
- KERAMICKÉ ZDOVO - Z BROUŠENÝCH KERAMICKÝCH TEPELNÉIZOLAČNÍCH TVÁŘNIC NA TEKOVĚVETVOU MALTU, PRO TLOUSTKU ZDVA 250 mm
- HUTNĚNÝ ŠTERKOVÝ POLŠTĚR
- NÁSYP - Z VHODNÉ ZEMINY, HUTNĚNÝ
- ZÁSYP - Z VHODNÉ ZEMINY, HUTNĚNÝ
- STÁVAJÍCÍ ZEMINA
- HYDROIZOLACE, PAROZÁBRANA, DIFUZNÍ FÓLIE

SKLADBY KONSTRUKCÍ

- EXTENZIVNÍ VEGETAČNÍ STŘECHA**
  - PŘEDPĚSTOVANÁ VEGETAČNÍ ROHOŽI NA VYTŮLČIVÉ KOSKOVÉ ROHOŽI
  - PROTIPÁNĚ PP SÍTKOU S VRSŤVOU SUBSTRÁTU A SMĚSI EXTENZIVNÍCH ROSTLIN - TL 25 - 40 mm
  - SUBSTRÁT PRO SUCHOMILNÉ ROSTLINY (VEGETAČNÍ A HYDROAKUMULAČNÍ VRSTVA) - TL 80 mm
  - NETKANÁ TEXTILIE ZE 100 % PP (FILTRAČNÍ VRSTVA) - PL HMOTNOST 200 g/m²
  - NOPOVÁ FÓLIE S PERFORACEM NA HORNÍM POVRCHU (DRENÁŽNÍ A HYDROAKUMULAČNÍ VRSTVA) - TL 20 mm, NOPY ZASYPAT HRUBOZRNÝM MATERIÁLEM
  - NETKANÁ TEXTILIE ZE 100 % PP (SEPARAČNÍ VRSTVA) - PL HMOTNOST 300 g/m²
  - PŘÍTEŽOVANÁ FÓLIE Z PVC-P URČENÁ PRO VEGETAČNÍ STŘECHY
  - HYDROIZOLAČNÍ VRSTVA: MIN. TL 1,5 mm, VČETNĚ VŠECH SYSTÉMOVÝCH POPLASTOVANÝCH KLEMPÍRSKÝCH PRVKŮ
  - NETKANÁ TEXTILIE ZE 100 % PP (SEPARAČNÍ VRSTVA) - PL HMOTNOST 300 g/m²
  - TEPELNÁ IZOLACE Z DESEK EPS 150 S V TL 2x 60 mm SE VZÁJEMNÝM PŘEVLAZEM OPAR
  - PÁS Z SBS MODIFIKOVANÉHO ASFALTOVÉHO PÁSU S HLINÍKOVOU VLOŽKOU A JEMNOZRNÝM POSYPEM, VČETNĚ PENETRACE PODKLADU (PAROTESNÍCI A PROVOZOVNÍ HYDROIZOLAČNÍ VRSTVA) - TL CCA 4 mm
  - NADBETONÁVKA, BETON C25/30 - XC2 - TL 80 mm (PŘI HORNÍM LICI VYTŮLČIT SÍŤI 05-150/05-150)
  - PŘEFABRIKOVANÉ PŘEDPÁTÉ DUTINOVÉ STROPNÍ PANELE - TL 320 mm, ZUKONOTUHNĚTE BETONOVOU ŽALŮKOVOU S VYTŮLČÍ
- PODLAHA M.C. 201**
  - KERAMICKÁ PROTISKLUZOVÁ SLUNUTÁ DLAŽBA DO FLEXIBILNÍHO TMELU - CELKOVÁ TL CCA 15 mm
  - HYDROIZOLAČNÍ ŠTERKA VYVEDENÁ PROSTŘEDNÍTVM PRŮLŮHNÉHO PÁSU NA STĚNY - MIN. 1,0 m NAD PODLAHU
  - PENETRACE - ADHEZNÍ MŮSTEK
  - BETONOVÁ SPÁDOVÁ MAZANINA C20/25 (VYTŮLČIT SÍŤI 05-150/05-150) - TL 55 - 85 mm
  - ZELEZOBETONOVÁ STROPNÍ DESKA - BETON C30/37 - XC4, XA1 - TL 300 mm
- MÍSTNOSTI PRO KONTEJNER A ČÁST PODLAHY TECHNOLOGICKÉ HALY - M.C. 101 A M.C. 102**
  - KERAMICKÁ PROTISKLUZOVÁ SLUNUTÁ DLAŽBA DO FLEXIBILNÍHO TMELU - CELKOVÁ TL CCA 15 mm
  - HYDROIZOLAČNÍ ŠTERKA VYVEDENÁ PROSTŘEDNÍTVM PRŮLŮHNÉHO PÁSU NA STĚNY - MIN. 1,0 m NAD PODLAHU
  - PENETRACE - ADHEZNÍ MŮSTEK
  - BETONOVÁ MAZANINA C20/25 (VYTŮLČIT SÍŤI 05-150/05-150) - TL 185 mm, NĚKTERÉ ČÁSTI PODLAHY SPÁDOVAT - VIZ VÝKRES
  - ZELEZOBETONOVÁ STROPNÍ DESKA - BETON C30/37 - XC4, XA1 - TL 300 mm
- SNÍŽENÁ ČÁST PODLAHY TECHNOLOGICKÉ HALY - M.C. 101**
  - KERAMICKÁ PROTISKLUZOVÁ SLUNUTÁ DLAŽBA DO FLEXIBILNÍHO TMELU - CELKOVÁ TL CCA 15 mm
  - HYDROIZOLAČNÍ ŠTERKA VYVEDENÁ PROSTŘEDNÍTVM PRŮLŮHNÉHO PÁSU NA STĚNY - MIN. 1,0 m NAD PODLAHU
  - PENETRACE - ADHEZNÍ MŮSTEK
  - BETONOVÁ SPÁDOVÁ MAZANINA C20/25 (VYTŮLČIT SÍŤI 05-150/05-150) - TL 125 - 155 mm
  - ZELEZOBETONOVÁ STROPNÍ DESKA - BETON C30/37 - XC4, XA1 - TL 300 mm
- PODLAHA V MÍSTĚ POKLOPU DO ODSAZOVACÍ JÍMKY**
  - KERAMICKÁ PROTISKLUZOVÁ SLUNUTÁ DLAŽBA DO FLEXIBILNÍHO TMELU - CELKOVÁ TL CCA 15 mm
  - HYDROIZOLAČNÍ ŠTERKA VYVEDENÁ PROSTŘEDNÍTVM PRŮLŮHNÉHO PÁSU NA STĚNY - MIN. 1,0 m NAD PODLAHU
  - PENETRACE - ADHEZNÍ MŮSTEK
  - BETONOVÁ MAZANINA C20/25 (VYTŮLČIT SÍŤI 05-150/05-150) - TL 500 mm
  - ZELEZOBETONOVÁ STROPNÍ DESKA - BETON C30/37 - XC4, XA1 - TL 300 mm
- PODLAHA JÍMKY NA FUGÁT - M.C. 01**
  - SPÁDOVANÁ BETONOVÁ MAZANINA C30/37 - XA1, XC4 (VYTŮLČIT SÍŤI 05-150/05-150) - TL 200 - 250 mm
  - PENETRACE - ADHEZNÍ MŮSTEK
  - ZELEZOBETONOVÁ ZÁKLADOVÁ DESKA - BETON C30/37 - XC4, XA1 - TL 300 mm
  - KLUZNÁ VRSTVA - 2x NEPISKOVANÁ ASFALTOVÁ LEPENKA TYPU "A"
  - PODKLADNÍ BETON C12/15 - TL 100 mm
  - HUTNĚNÝ ŠTERKOVÝ POLŠTĚR - TL 400 mm
  - ROSTLÁ ZEMINA
- PODLAHA ARMATURNÍ KOMORY - M.C. 02**
  - KERAMICKÁ PROTISKLUZOVÁ SLUNUTÁ DLAŽBA DO FLEXIBILNÍHO TMELU - CELKOVÁ TL CCA 15 mm
  - HYDROIZOLAČNÍ ŠTERKA VYVEDENÁ PROSTŘEDNÍTVM PRŮLŮHNÉHO PÁSU NA STĚNY - MIN. 1,0 m NAD PODLAHU
  - PENETRACE - ADHEZNÍ MŮSTEK
  - SPÁDOVANÁ BETONOVÁ MAZANINA C20/25 (VYTŮLČIT SÍŤI 05-150/05-150) - TL 185 - 235 mm
  - KLUZNÁ VRSTVA - 2x NEPISKOVANÁ ASFALTOVÁ LEPENKA TYPU "A"
  - PODKLADNÍ BETON C12/15 - TL 100 mm
  - HUTNĚNÝ ŠTERKOVÝ POLŠTĚR - TL 400 mm
  - ROSTLÁ ZEMINA
- DNO ODSAZOVACÍ NÁDRŽE - M.C. 03**
  - SPÁDOVÝ BETON C30/37 - XA1, XC4 (VYTŮLČIT SÍŤI 05-150/05-150) - TL A TVAR VIZ VÝKRES
  - PENETRACE - ADHEZNÍ MŮSTEK
  - ZELEZOBETONOVÁ ZÁKLADOVÁ DESKA - BETON C30/37 - XC4, XA1 - TL 300 mm
  - KLUZNÁ VRSTVA - 2x NEPISKOVANÁ ASFALTOVÁ LEPENKA TYPU "A"
  - HUTNĚNÝ ŠTERKOVÝ POLŠTĚR - TL 400 mm
  - ROSTLÁ ZEMINA
- ZÁKLAD ŽELEZOBETONOVÉ OPĚRNÉ STĚNY**
  - ZPĚTNÝ HUTNĚNÝ ZÁSYP
  - ZELEZOBETONOVÁ ZÁKLADOVÁ DESKA - BETON C30/37 - XC4, XA1 - TL 300 mm
  - KLUZNÁ VRSTVA - 2x NEPISKOVANÁ ASFALTOVÁ LEPENKA TYPU "A"
  - PODKLADNÍ BETON C12/15 - TL 100 mm
  - HUTNĚNÝ ŠTERKOVÝ POLŠTĚR - TL 300 mm
  - ROSTLÁ ZEMINA
- ATIKA**
  - EXTERIÉROVÁ FASÁDNÍ BETONOVÁ ŠTERKA, VČETNĚ ŠTERKOVÉ VRSTVY S VYTŮLČNOU TRANKOU
  - TEPELNÁ IZOLACE - DESKY XPS TL 100 mm - LEPT - KOTVIT K PODKLADU (DESKY XPS - STRUKTUROVANÝ POVRCH, ROVNÁ HRANA)
  - ZELEZOBETONOVÁ STĚNA ATIKY - BETON C30/37 - XC4, XA1 - TL 150 mm
  - PÁS Z SBS MODIFIKOVANÉHO ASFALTOVÉHO PÁSU S HLINÍKOVOU VLOŽKOU A JEMNOZRNÝM POSYPEM, VČETNĚ PENETRACE PODKLADU (PAROTESNÍCI A PROVOZOVNÍ HYDROIZOLAČNÍ VRSTVA) - TL CCA 4 mm
  - TEPELNÁ IZOLACE - DESKY XPS TL 100 mm - KOTVIT K PODKLADU (DESKY XPS - STRUKTUROVANÝ POVRCH, ROVNÁ HRANA)
  - NETKANÁ TEXTILIE ZE 100 % PP (SEPARAČNÍ VRSTVA) - PL HMOTNOST 300 g/m²
  - MECHANICKÝ KOTVENÍ FÓLIE Z PVC-P URČENÁ PRO VEGETAČNÍ STŘECHY (HYDROIZOLAČNÍ VRSTVA - NÁVAZNOST NA SKLADBU SH) - MIN. TL 1,5 mm, VČETNĚ VŠECH SYSTÉMOVÝCH POPLASTOVANÝCH KLEMPÍRSKÝCH PRVKŮ
- ČÁST STĚNY S TEPELNOU IZOLACÍ 1,0 m POD ÚROVŇ TERÉNU**
  - ZEMINÁ ZÁSYP - NÁSYP
  - NOPOVÁ FÓLIE - VÝŠKA NOPY 8 mm, UKONČENÁ NAD TERÉMEM UKONČOVACÍ SYSTÉMOVOU LIŠTOU
  - NETKANÁ TEXTILIE ZE 100 % PP (SEPARAČNÍ VRSTVA) - PL HMOTNOST 300 g/m²
  - TEPELNÁ IZOLACE - DESKY XPS TL 100 mm - LEPT - KOTVIT K PODKLADU (DESKY XPS - STRUKTUROVANÝ POVRCH, ROVNÁ HRANA)
  - ZELEZOBETONOVÁ STĚNA - BETON C30/37 - XC4, XA1 - TL 300 mm
  - KERAMICKÝ OBKLAD

±0,000 = 162,900 m n. m.  
ODSAZOVACÍ NÁDRŽ: 150 m³, MAX. HL.: 161,700 m n. m.  
JÍMKA NA FUGÁT: 20 m³, MAX. HL.: 162,000 m n. m.

Revize	Popis revize	Datum revize
		<b>AQUA PROCON s.r.o.</b> Projektová a inženýrská společnost Palackého 11, 12, 612 00 Brno tel.: +420 541 426 011, fax: +420 541 426 012 E-mail: info@aquaprocon.cz www.aquaprocon.cz
Vedoucí projektu	Ing. Petr Baránek	
Vedoucí dílčího projektu	Ing. Jaroslav Jarolím	
Zodpovědný projektant	Ing. Petr Baránek	
Vypracoval	Jakub Marek	
Kontroloval	Ing. Petr Baránek	
Investor	Vodovody a kanalizace Břeclav, a.s.	
Objednatel	Vodovody a kanalizace Břeclav, a.s.	
Formát	5x 2A4	Měřítko 1:50
Stupeň	ZD	Datum 01/2020
		Zakázkové číslo 1508518-18
Projekt	ÚV LEDNICE, KALOVÉ HOSPODÁŘSTVÍ	
D - Dokumentace objektů a technických a technologických zařízení		
D.1 - Dokumentace stavebního nebo inženýrského objektu		
D.1.1 - KALOVÉ HOSPODÁŘSTVÍ - STAVEBNÍ ČÁST		
D.1.1.1 - Budova kalového hospodářství		
Příloha	Číslo přílohy	Souprava
ŘEZY D-D, E-E, F-F	D.1.1.1.7	0